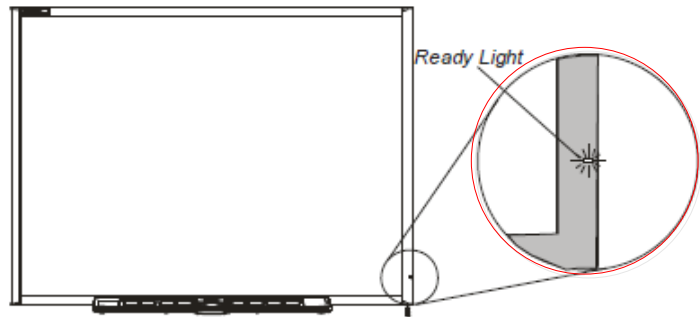


Trouble-Shooting Soforthilfe

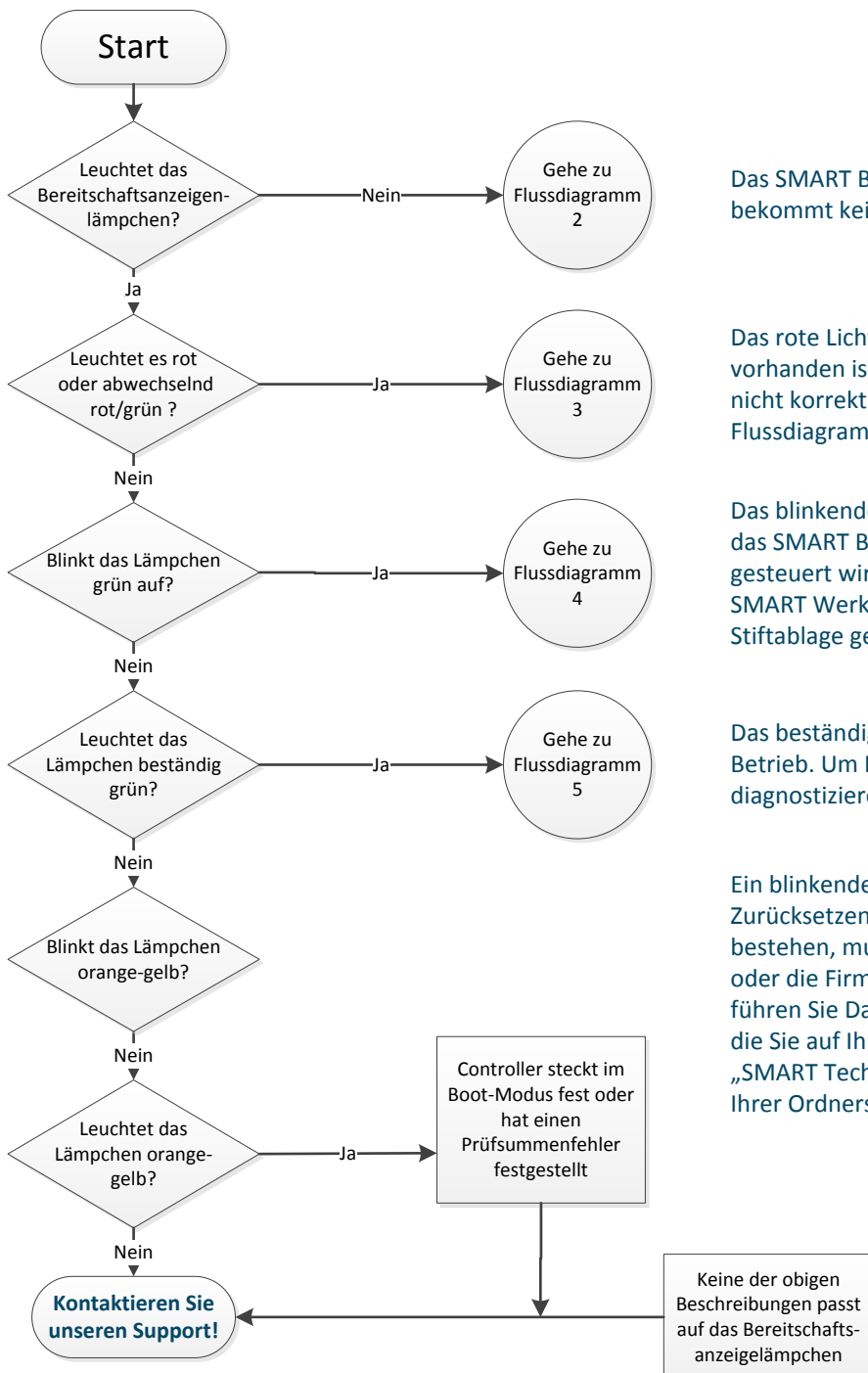
Mithilfe des SMART Board™ 600er Serie Interactive Whiteboard Bereitschaftsanzeigelämpchen

Die Bereitschaftsanzeigelämpchen zeigt den Status des interaktiven Whiteboards und ist Ausgangspunkt für die Fehlersuche. Es befindet sich sichtbar an der Vorderseite des SMART Board™ Interactive Whiteboard in der unteren rechten Ecke des Rahmens.



Flussdiagramm 1 wird Ihnen helfen, das Problem zu diagnostizieren und leitet Sie direkt zur nächsten Stufe der Fehlersuche.

Flussdiagramm 1: Erste Schritte



Das SMART Board™ Interactive Whiteboard bekommt keinen Strom. Gehe zu Flussdiagramm 2.

Das rote Licht deutet darauf hin, dass zwar Strom vorhanden ist, aber SMART Board™ und Computer nicht korrekt kommunizieren. Gehe zu Flussdiagramm 3.

Das blinkende grüne Licht kann normal sein, wenn das SMART Board™ lediglich per Berührung gesteuert wird. Ist die Nutzung der anderen SMART Werkzeuge oder der Stifte aus der Stiftablage gewünscht, gehe zu Flussdiagramm 4.

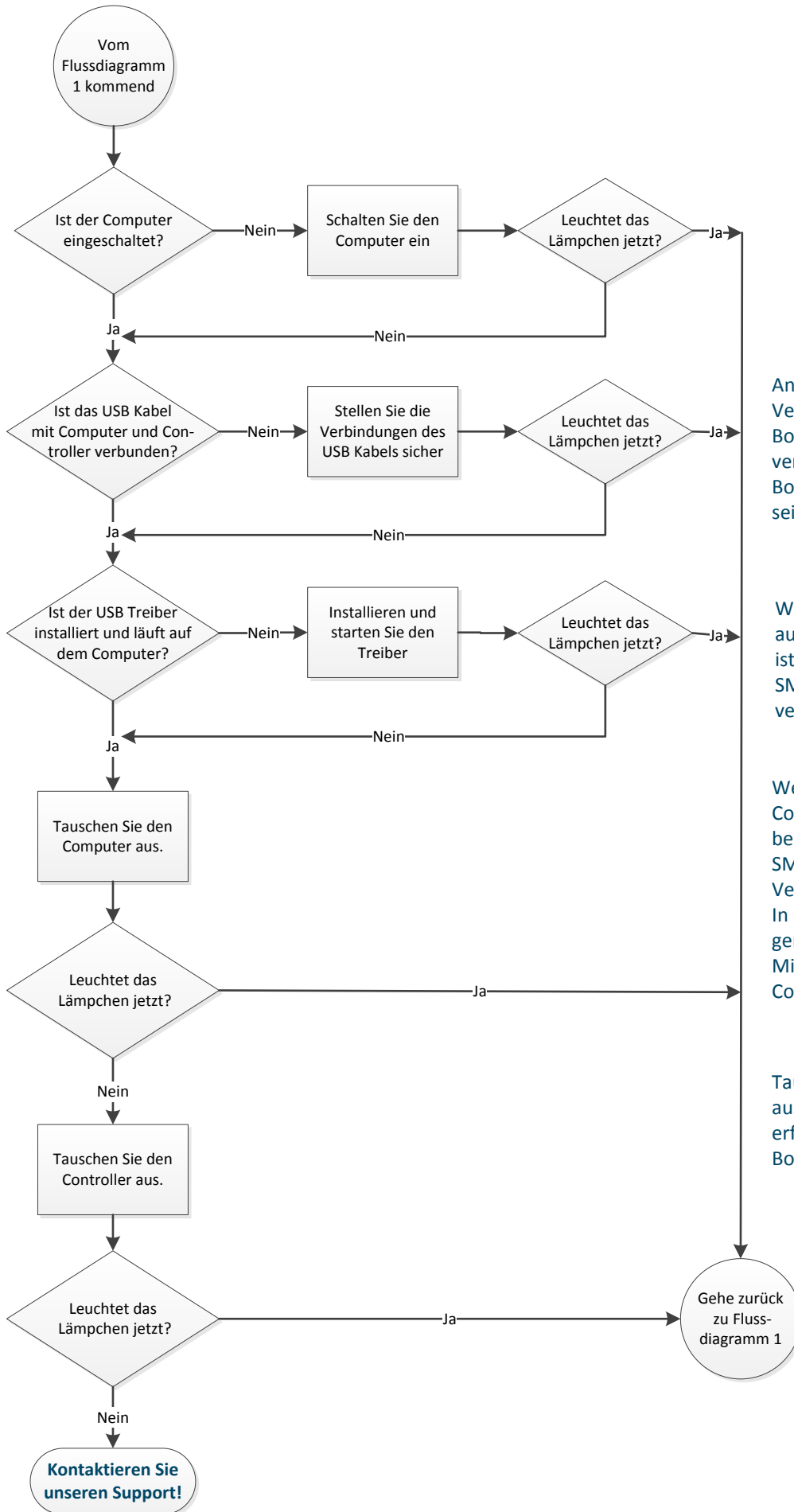
Das beständige grüne Licht bedeutet normaler Betrieb. Um Probleme anderer Komponenten zu diagnostizieren, gehe zu Flussdiagramm 5.

Ein blinkendes orange-gelbes Licht erfordert das Zurücksetzen des Controllers. Bleibt das Problem bestehen, muss dieser entweder ersetzt werden oder die Firmware benötigt ein Update. Dafür führen Sie Datei **SMARTFirmwareUpdater.exe** aus, die Sie auf Ihrem Rechner entweder im Ordner „SMART Technologies“ oder über die Suchfunktion Ihrer Ordnerstruktur finden.



VD MEDIA
SYSTEMHAUS FÜR MEDIEN-TECHNIK

Flussdiagramm 2: Bereitschaftsanzeigelämpchen nicht an



Angeschlossene USB Hubs oder Verstärker können das SMART Board nicht mit genügend Strom versorgen. Computer und SMART Board müssen direkt verbunden sein.

Wenn der USB Treiber nicht auf dem Computer installiert ist, kann der USB Port das SMART Board nicht mit Strom versorgen.

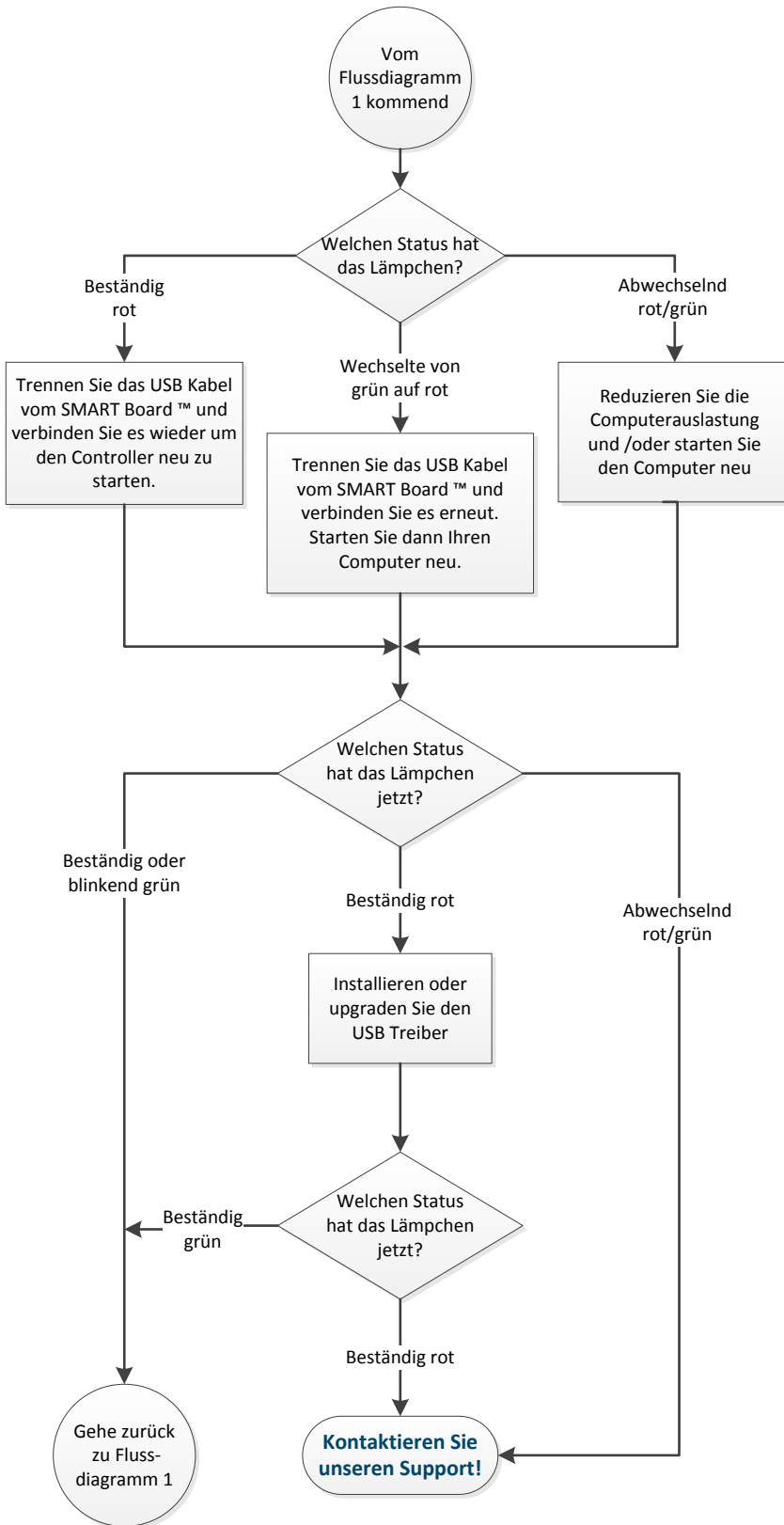
Wenn möglich, tauschen Sie den Computer gegen einen, der zuvor bereits erfolgreich mit einem SMART Board™ benutzt wurde. Vergleichen Sie Ihr Gerät mit den In den Produktspezifikationen gemachten Angaben über die Mindestanforderungen an die Computerhardware und -software.

Tauschen Sie das Controllermodul aus gegen eines, das zuvor bereits erfolgreich mit einem SMART Board™ benutzt wurde.



Flussdiagramm 3: Bereitschaftsanzeigelämpchen leuchtet rot

Ein rotes Licht deutet darauf hin, dass das SMART Board zwar Strom bekommt, aber die Kommunikation zum Computer steht nicht. Die LEDs der Stiftablage leuchten nicht und der Bildschirm reagiert nicht auf Berührungen



Beständig rot: Ist das USB-Kabel zu lang? Ab 5m kann es sein, dass das Signal nicht mehr ausreichend ankommt.

Lösen Sie das USB Kabel an einem Ende, ehe Sie es wieder verbinden um die Verbindung wieder herzustellen.

Wenn die Lampe von grün auf rot wechselt während der Computer lief, antwortet der Computer evtl. nicht mehr. Starten Sie ihn neu.

Ein angeschlossener USB Hub oder Verstärker hat evtl. versagt oder die Verbindung zum Computer verloren. Überprüfen Sie die Verbindung oder ersetzen Sie die fehlerbehaftete Komponente.

Abwechselnd rot/grünes Licht deutet auf darauf hin, dass Ihr Computer zu viele Anwendungen gleichzeitig ausführt oder aber nicht über die Mindestanforderungen an Hard- und Software verfügt. Reduzieren Sie die Auslastung Ihres Computers indem Sie unnötige Anwendungen schließen oder tauschen Sie Ihren Computer gegen ein leistungsstärkeres Modell ein.

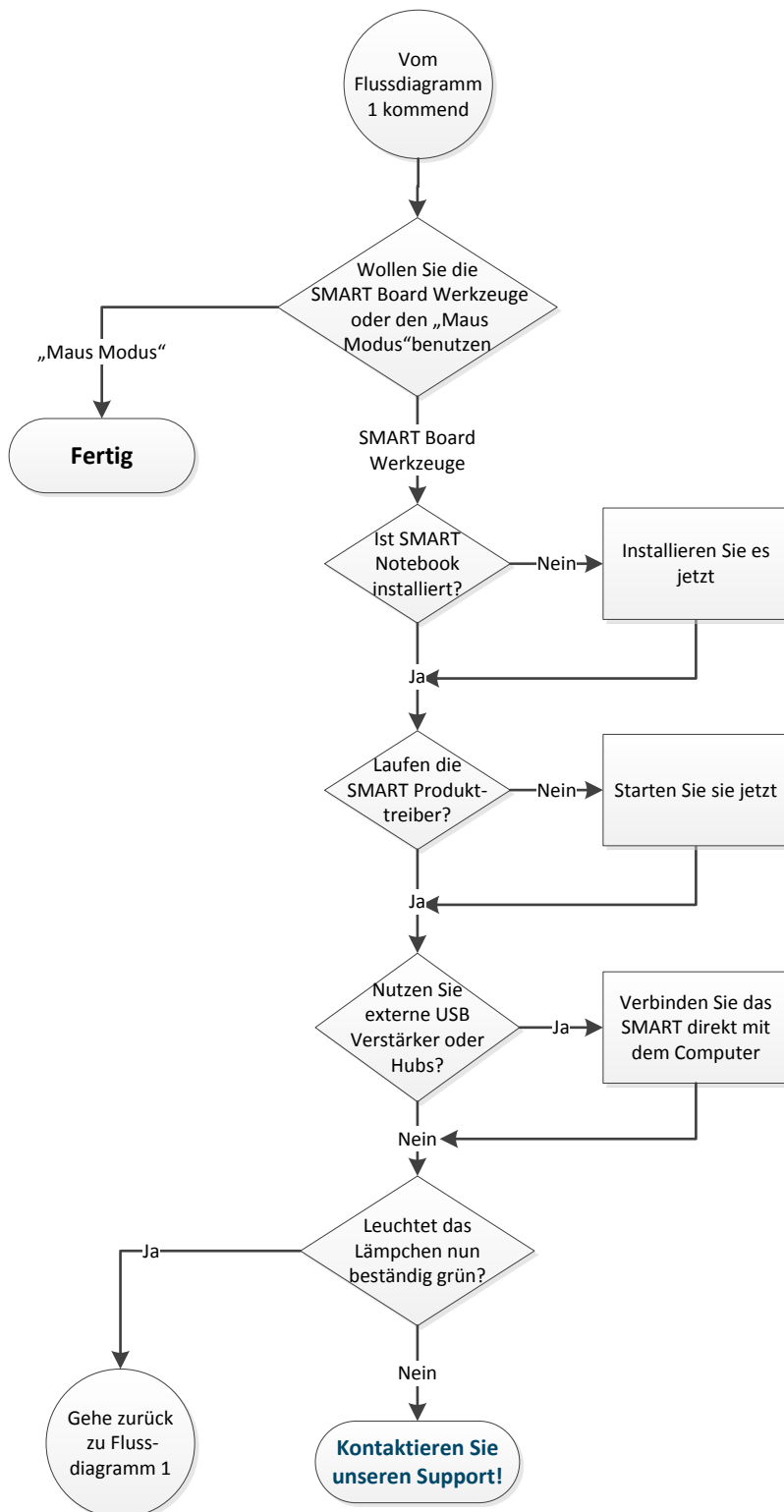
Stellen Sie sicher, dass das Betriebssystem über alle notwendigen USB und HID Treiber verfügt sowie alle aktuellen Upgrades installiert wurden.



Flussdiagramm 4: Bereitschaftsanzeigelämpchen blinkt grün

Anmerkungen:

- Dies ist der normale „Maus Modus“ Status der Lampe wenn SMART Produkttreiber nicht auf dem Computer installiert sind.
- Dieser Modus kann sinnvoll sein für gelegentliche Gastnutzer, die die Funktionen der SMART Board Werkzeuge und der Stiftablage nicht benötigen.
- Bevor die SMART Board Werkzeuge oder die Stifte und der Schwamm aus der Stiftablage benutzt werden können, müssen alle Produkttreiber auf dem Computer laufen. Wenn das SMART Board Icon nicht auf der Windows Menüleiste oder dem Mac Dock erscheint, müssen die SMART Produkttreiber gestartet werden.



Installieren Sie die SMART Software von der CD, die Ihrem SMART Board beigelegt ist oder downloaden Sie sie direkt von der SMART Support Website.

(<http://smarttech.com/de/Support/Browse+Support/Download+Software>)

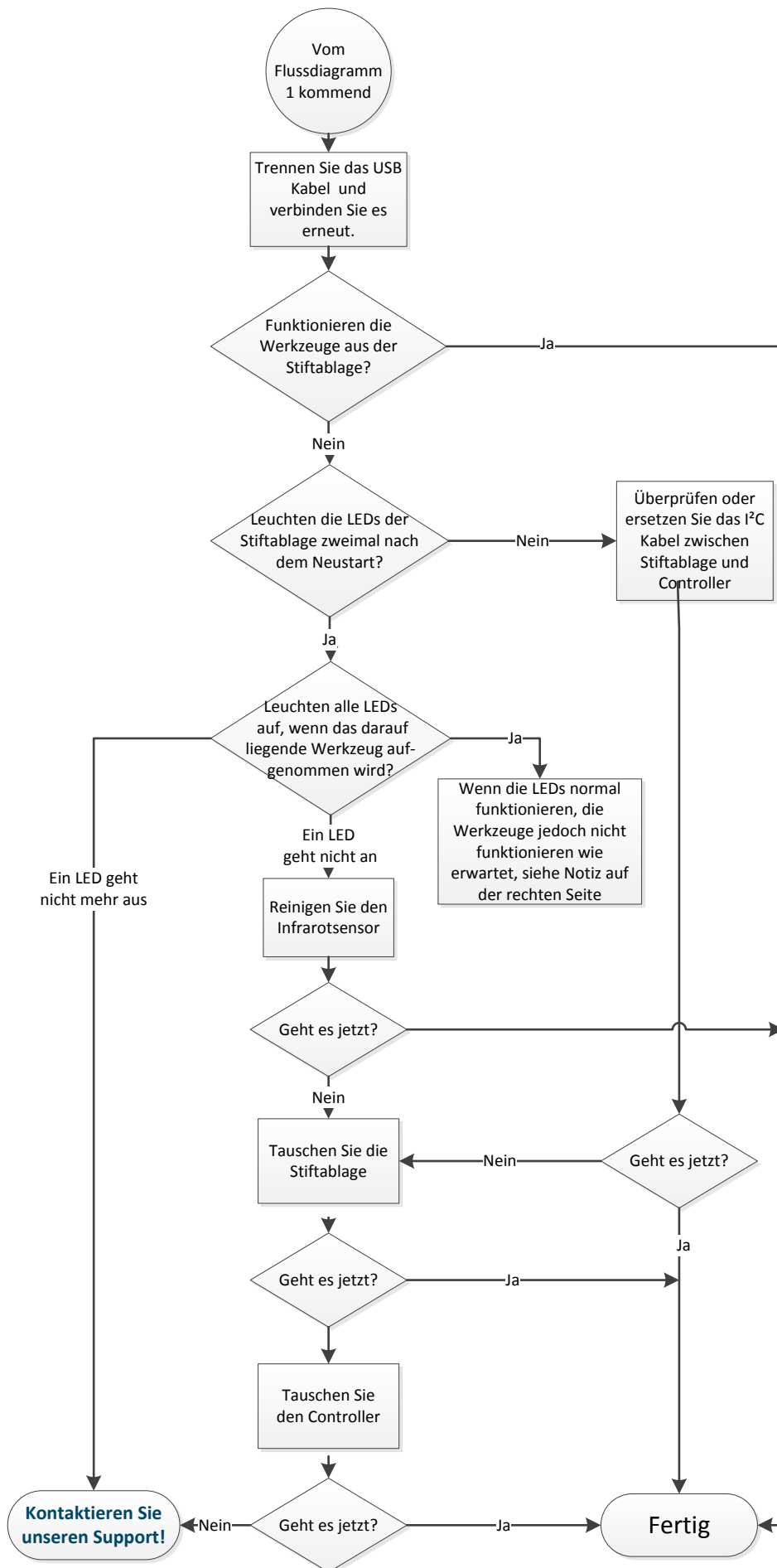
Um festzustellen, ob die SMART Treiber laufen, öffnen Sie die Systemsteuerung des SMART Boards und überprüfen Sie den Hinweis am unteren Rand. Sollten die Treiber noch nicht laufen, starten Sie sie.

Wenn Ihr SMART Board noch immer nicht normal und störungsfrei zu bedienen ist, wenden Sie sich an uns!



VD MEDIA
SYSTEMHAUS FÜR MEDIEN-TECHNIK

Flussdiagramm 5: Bereitschaftsanzeigelämpchen beständig grün – aber Werkzeuge der Stiftablage funktionieren nicht wie gewünscht



Wenn Sie das USB Kabel entfernt und wieder neu verbunden haben, blinken alle LEDs der Stiftablage zweimal auf, was die erfolgreiche Kommunikation mit dem Controller bestätigt. Sollten die LEDs darüber hinaus weiter blinken, kontaktieren Sie uns.



Ein beständig grünes Bereitschaftsanzeigelämpchen zeigt den normalen Betrieb des Controllers an. Selbst wenn die Stiftablage defekt ist oder nur nicht mit dem Controller kommuniziert, so kann man das SMART Board im Maus-Modus weiterhin benutzen.

- Prüfen Sie, ob die Werkzeuge richtig in dafür vorgesehenen Vertiefungen der Stiftablage liegen.
- Blockierte oder verschmutzte Infrarotsensoren können die Erkennung der Stifte oder des Schwammes behindern.
- Entfernen Sie alle Behinderungen und säubern Sie die Infrarotsensoren mit einem Wattestäbchen und Glasreiniger.
- Ist ein Sensor oder die Stiftablage defekt, kontaktieren Sie uns.



VD MEDIA
SYSTEMHAUS FÜR MEDIEN-TECHNIK

Projektorstatusanzeige – SMART Projektoren

Status	Betriebs-LED 	Diagnose-LED 
Leerlaufmodus	Ständig orange	Aus
Einschalten	Blinkt grün	Aus
Ein (Lampe ein)	Grün	Aus
Abkühlung	Blinkt orange	Aus
Fehler (Temperatur zu hoch)	Aus	Blinkt rot
Fehler (Lampe versagt)	Ständig orange	Blinkt rot
Fehler (Lüfter versagt)	Aus	Ständig rot
Fehler (Farbradfehler)	Aus	Ständig rot

Kontaktieren Sie uns!