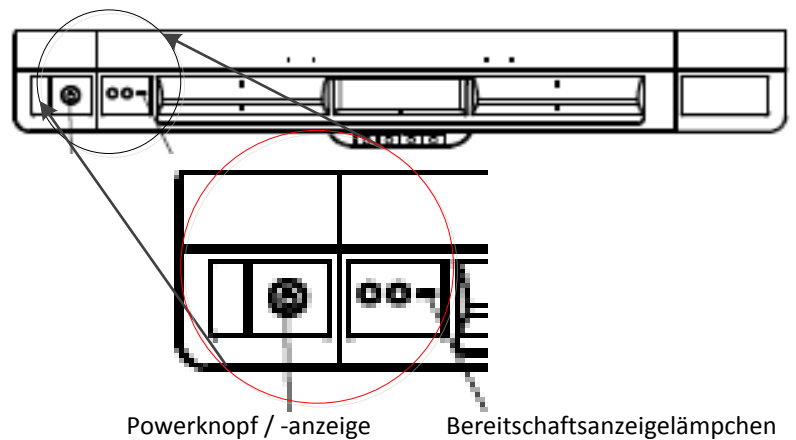


## Trouble-Shooting Soforthilfe

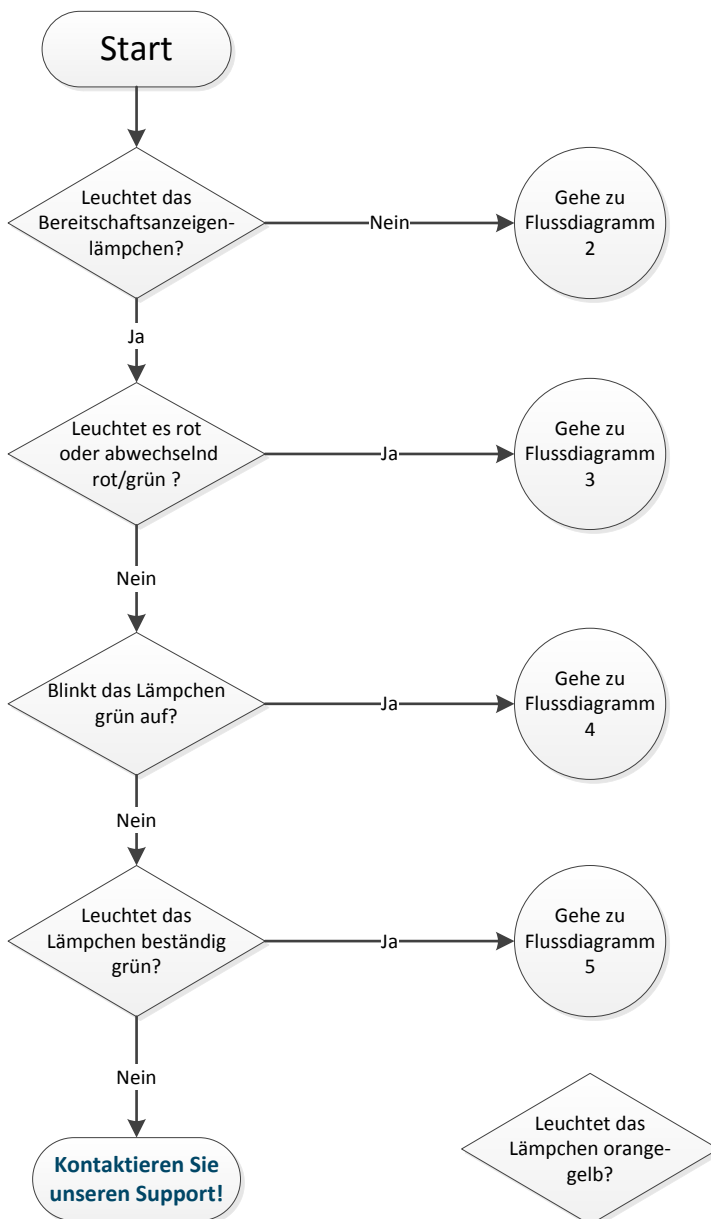
### Mithilfe des SMART Board™ 800er Serie Interactive Whiteboard Bereitschaftsanzeigelämpchen

Das Bereitschaftsanzeigelämpchen zeigt den Status des interaktiven Whiteboards und ist Ausgangspunkt für die Fehlersuche. Es befindet sich sichtbar auf der linken Seite der Stiftablage Ihres SMART Board™ Interactive Whiteboard – neben dem Hilfe-Knopf.

Flussdiagramm 1 wird Ihnen helfen, das Problem zu diagnostizieren und leitet Sie direkt zur nächste Stufe der Fehlersuche.



#### Flussdiagramm 1: Erste Schritte



Das SMART Board™ Interactive Whiteboard bekommt keinen Strom. Gehe zu Flussdiagramm 2.

Das rote Licht deutet darauf hin, dass zwar Strom vorhanden ist, aber SMART Board™ und Computer nicht korrekt kommunizieren. Gehe zu Flussdiagramm 3.

Das blinkende grüne Licht kann normal sein, wenn der angeschlossene Rechner gerade gestartet wird oder das SMART Board™ lediglich per Berührung gesteuert wird. Ist die Nutzung der anderen SMART Werkzeuge oder der Stifte aus der Stiftablage gewünscht, gehe zu Flussdiagramm 4.

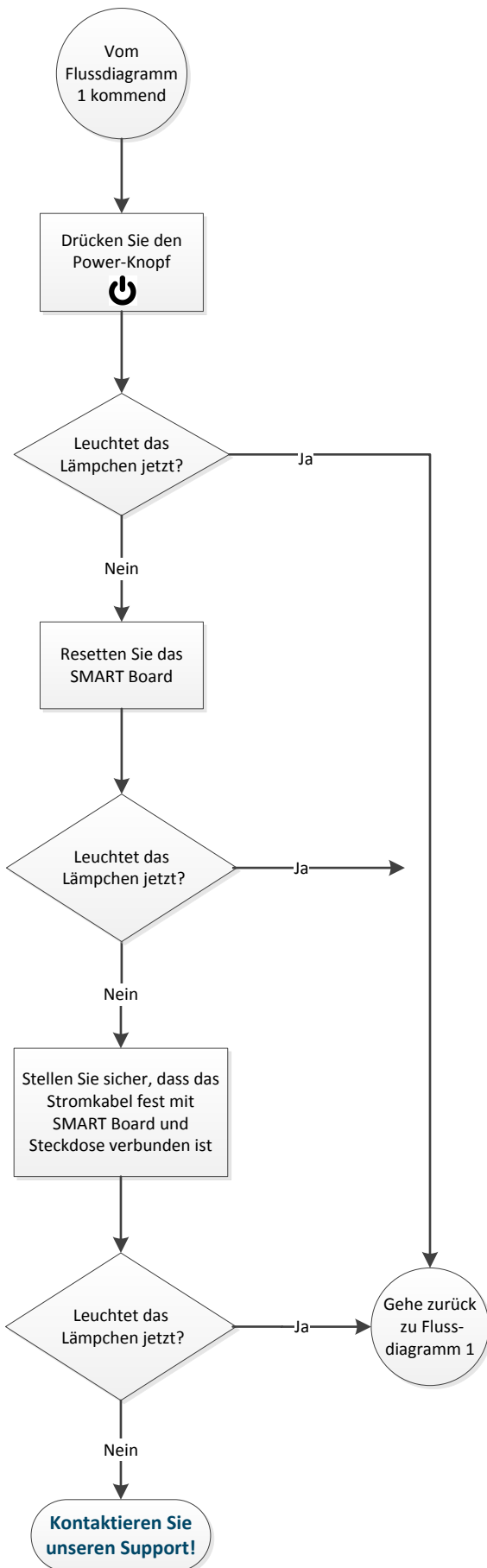
Das beständige grüne Licht bedeutet normaler Betrieb. Um Probleme anderer Komponenten zu diagnostizieren, gehe zu Flussdiagramm 5.

Ein blinkendes oder beständiges orange-gelbes Licht weist möglicherweise auf ein laufendes Update der Firmware hin. Bleibt das Problem bestehen, kontaktieren Sie uns!




## Flussdiagramm 2: Bereitschaftsanzeigelämpchen nicht an

Wenn das Bereitschaftsanzeigelämpchen aus ist, bekommt das SMART Board keinen Strom.

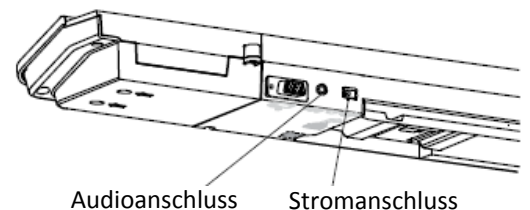


Wenn der Computer im Standbymodus ist, ist der Powerknopf auf der Stiftablage aus - drücken Sie den Powerknopf des SMART Boards um den Computer aufzuwecken.

Um das SMART Board zu resettet, nehmen Sie einen langes, schmales Objekt – wie beispielsweise einen Stift – um den Resetknopf zu drücken, der sich an der Unterseite der Stiftablage in einer Vertiefung befindet, in etwa auf Höhe des Bedienfeldes (  ).

Wenn Sie das SMART Board resettet, leuchten alle LEDs der Stiftablage zweimal auf, was eine erfolgreiche Kommunikation mit dem Controller bedeutet. Sollte das blinkende Aufleuchten anhalten, kontaktieren Sie uns.

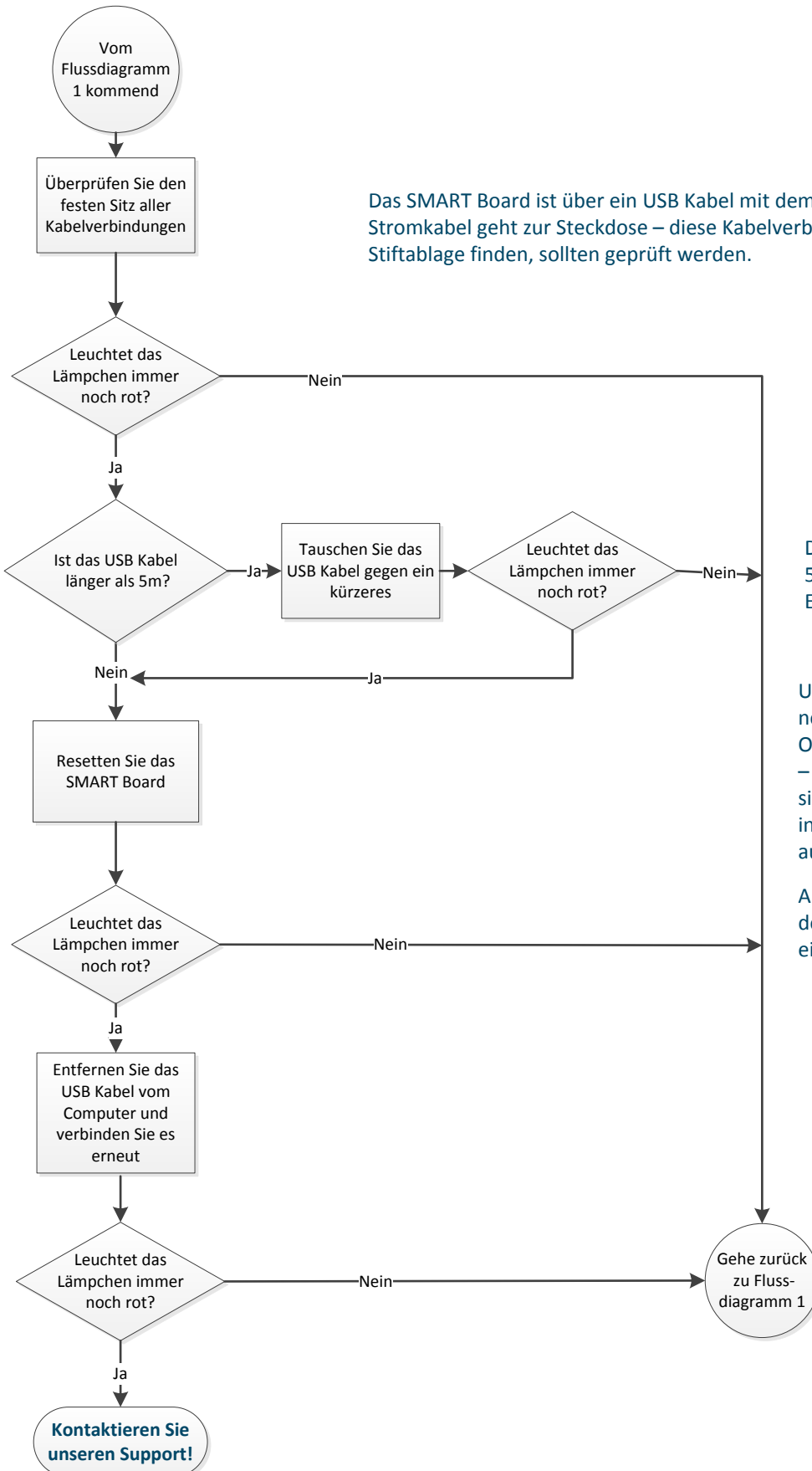
Das Stromkabel finden Sie auf der Rückseite der Stiftablage, direkt neben der Audio-Anschlussbuchse.



**VD MEDIA**  
SYSTEMHAUS FÜR MEDIEN-TECHNIK


### Flussdiagramm 3: Bereitschaftsanzeigelämpchen leuchtet rot

Ein rotes Licht deutet darauf hin, dass das SMART Board zwar Strom bekommt, aber die Kommunikation zum Computer steht nicht. Die LEDs der Stiftablage leuchten nicht und der Bildschirm reagiert nicht auf Berührungen



Das SMART Board ist über ein USB Kabel mit dem Computer verbunden und ein Stromkabel geht zur Steckdose – diese Kabelverbindungen, die Sie beide unter der Stiftablage finden, sollten geprüft werden.

Das USB Kabel darf nicht länger sein als 5m, da das Signal sonst über die Entfernung zu schwach wird.

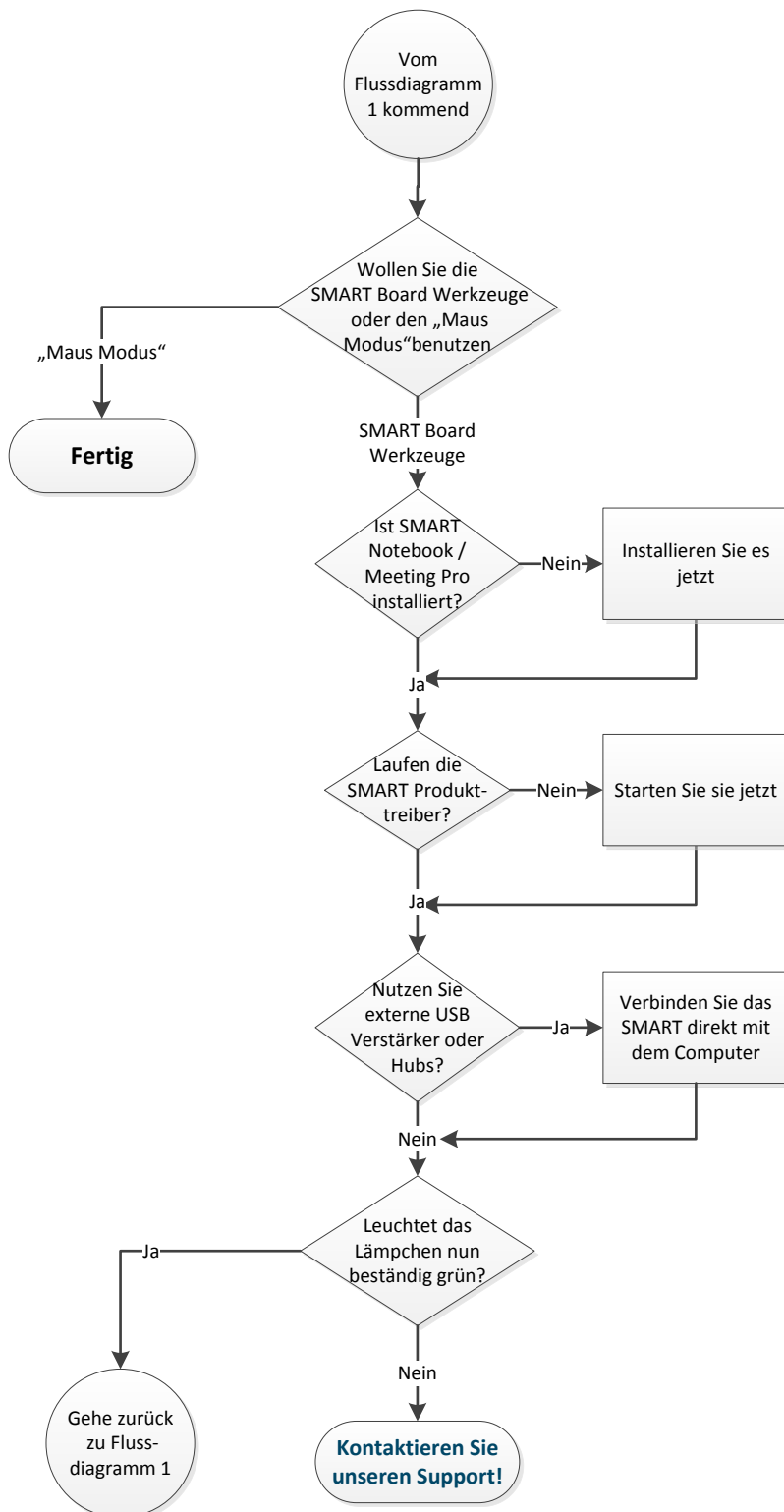
Um das SMART Board zu resettet, nehmen Sie einen langes, schmales Objekt – wie beispielsweise einen Stift – um den Resetknopf zu drücken, der sich an der Unterseite der Stiftablage in einer Vertiefung befindet, in etwa auf Höhe des Bedienfeldes (  ).

Alternativ können Sie das Stromkabel aus der Steckdose ziehen und danach wieder einstecken.

## Flussdiagramm 4: Bereitschaftsanzeigelämpchen blinkt grün

### Anmerkungen:

- Dies ist der normale „Maus Modus“ Status der Lampe wenn SMART Produkttreiber nicht auf dem Computer installiert sind.
- Dieser Modus kann sinnvoll sein für gelegentliche Gastnutzer, die die Funktionen der SMART Board Werkzeuge und der Stiftablage nicht benötigen.
- Bevor die SMART Board Werkzeuge oder die Stifte und der Schwamm aus der Stiftablage benutzt werden können, müssen alle Produkttreiber auf dem Computer laufen. Wenn das SMART Board Icon nicht auf der Windows Menüleiste oder dem Mac Dock erscheint, müssen die SMART Produkttreiber gestartet werden.



Installieren Sie die SMART Software von der CD, die Ihrem SMART Board beigelegt ist oder downloaden Sie sie direkt von der SMART Support Website.

(<http://smarttech.com/de/Support/Browse+Support/Download+Software>)

Um festzustellen, ob die SMART Treiber laufen, öffnen Sie die Systemsteuerung des SMART Boards und überprüfen Sie den Hinweis am unteren Rand. Sollten die Treiber noch nicht laufen, starten Sie sie.

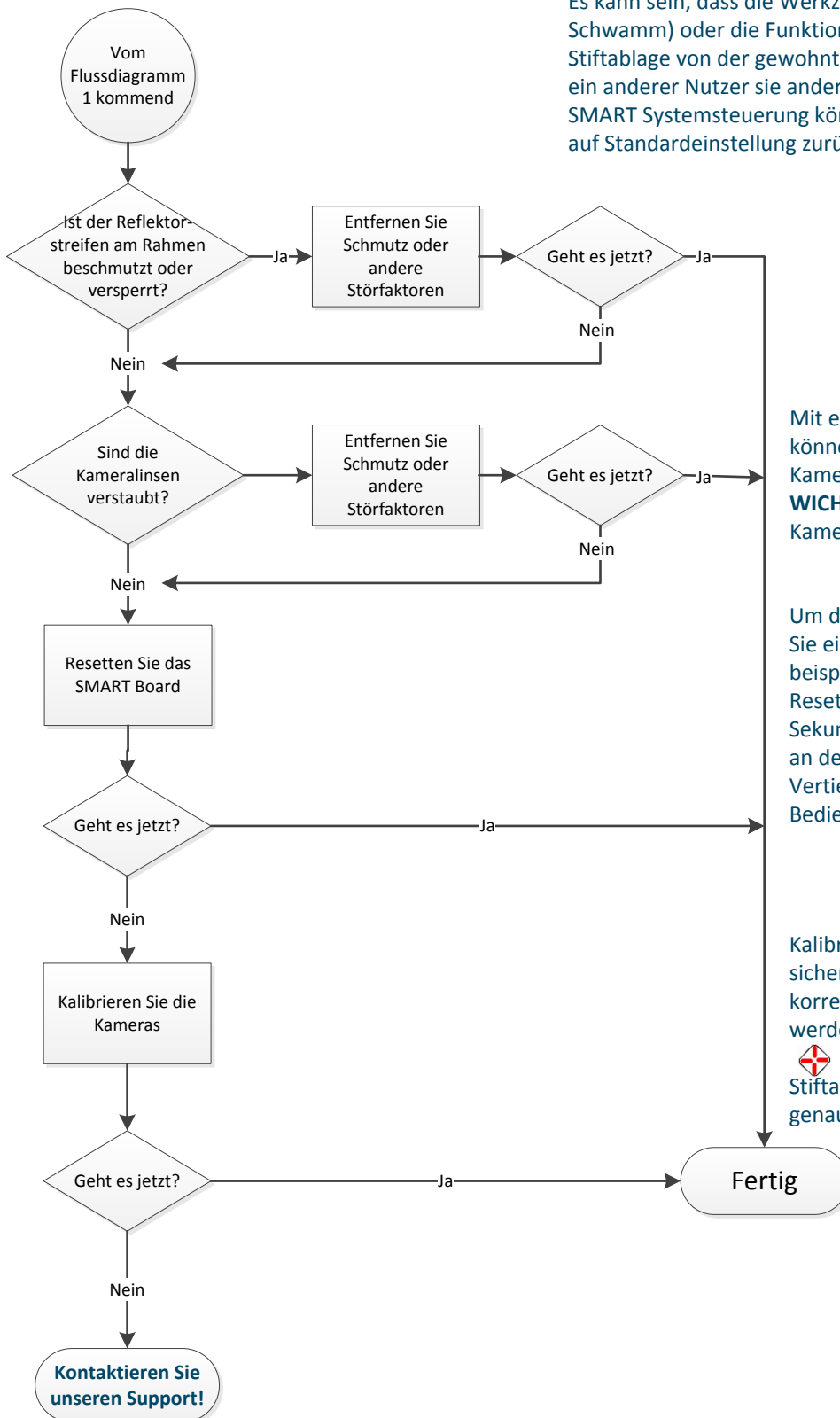
Wenn Ihr SMART Board noch immer nicht normal und störungsfrei zu bedienen ist, wenden Sie sich an uns!



**VD MEDIA**  
SYSTEMHAUS FÜR MEDIEN-TECHNIK

## Flussdiagramm 5: Bereitschaftsanzeigelämpchen beständig grün – aber Werkzeuge der Stiftablage funktionieren nicht wie gewünscht


Ein beständig grünes Bereitschaftsanzeigelämpchen zeigt den normalen Betrieb des SMART Boards an. Sollten die Werkzeuge der Stiftablage dennoch nicht wie erwartet arbeiten oder die Oberfläche des SMART Boards reagiert nicht auf Berührungen, nutzen Sie folgendes Flussdiagramm um den Fehler an Ihrem SMART Board zu suchen und zu beheben.



Es kann sein, dass die Werkzeuge der Stiftablage (Stifte und Schwamm) oder die Funktionen der Knöpfe auf der Stiftablage von der gewohnten Funktion abweichen, wenn ein anderer Nutzer sie anders konfiguriert hat. In der SMART Systemsteuerung können Sie die Hardwarefunktion auf Standardeinstellung zurücksetzen.

Mit einem weichen Tuch (bspw. Microfaser) können Sie vorsichtig den Staub auf den Kameralinsen entfernen.  
**WICHTIG:** Für die Reinigung der Kameralinsen keine Druckluft verwenden!



Um das SMART Board zu resettet, nehmen Sie einen langes, schmales Objekt – wie beispielsweise einen Stift – um den Resetknopf zu drücken (und etwa 2 Sekunden zu halten). Dieser befindet sich an der Unterseite der Stiftablage in einer Vertiefung, in etwa auf Höhe des Bedienfeldes (↻).

Kalibrieren Sie die Kameras im Rahmen um sicherzustellen, dass Stifte und Berührungen korrekt erkannt und in Aktionen umgesetzt werden. Um zu kalibrieren, drücken Sie den  -Knopf neben dem Hilfefknopf auf der Stiftablage und führen die Kalibrierung so genau wie möglich durch.



**VD MEDIA**  
SYSTEMHAUS FÜR MEDIEN-TECHNIK

## Projektorstatusanzeige – SMART Projektoren

Status	Betriebs-LED 	Diagnose-LED 
Leerlaufmodus	Ständig orange	Aus
Einschalten	Blinkt grün	Aus
Ein (Lampe ein)	Grün	Aus
Abkühlung	Blinkt orange	Aus
Fehler (Temperatur zu hoch)	Aus	Blinkt rot
Fehler (Lampe versagt)	Ständig orange	Blinkt rot
<b>Fehler (Lüfter versagt)</b>	<b>Aus</b>	<b>Ständig rot</b>
<b>Fehler (Farbradfehler)</b>	<b>Aus</b>	<b>Ständig rot</b>

**Kontaktieren Sie uns!**